



## Bem-vindo à trilha do detetive 2 da Confiserie Bachmann!

Resolva quebra-cabeças emocionantes, descubra a pitoresca cidade de Lucerna e ganhe um doce prêmio no final. Conheça o melhor da cidade de Lucerna de uma nova maneira. Você está pronto?

<b>Horários</b>	A trilha pode ser iniciada a qualquer momento.
<b>Custos</b>	Esta trilha foi criada pela Confiserie Bachmann e é gratuita. Com o resultado certo no final da trilha você ganha um prêmio.
<b>Prêmio</b>	Seu prêmio está esperando por você na chegada em nossa loja especializada na Schwanenplatz número 7. Observe o horário de funcionamento: SEG-QUA 07:00-19:00, QUI 07:00-21:00, SEX-SÁB 07:00-19:00, DOM 09:30-19:00. Mais detalhes sobre a localização : <a href="http://www.confiserie.ch/schwanenplatz">www.confiserie.ch/schwanenplatz</a> Alterações de curto prazo nos horários de funcionamento são possíveis devido a feriados.
<b>Distância do percurso</b>	4km
<b>Duração</b>	2-3 horas
<b>Comence</b>	Na estação principal de Lucerna.
<b>Procedimento</b>	<p>Agora vá para o ponto inicial da trilha de detetive. Em seguida, siga o percurso descrito, onde vários posts de quebra-cabeça emocionantes estão esperando por você. Ao longo do caminho você irá conhecer diferentes atrações e pontos turísticos de referência da cidade de Lucerna.</p> <p>Cada questão tem três respostas possíveis, uma das quais é correta. Cada resposta A, B ou C tem um número verde ao lado. No final do percurso você marcou (A,B ou C). Se você somar as respostas corretas, terá o resultado final correto, você ganha um presente.</p> <p>Você está pronto para o emocionante quebra-cabeças e um passeio diferente pela bela cidade de Lucerna? Então se prepare e vá para o posto inicial. A jornada pode começar!</p>
<b>Ajuda</b>	Abaixo você encontrará os links para o plano de rota no Google Maps que lhe mostrará o caminho. <a href="http://www.confiserie.ch/detektivtrail2-lucerne-map">www.confiserie.ch/detektivtrail2-lucerne-map</a> As soluções podem ser encontradas na página inicial do trilha do detetive: <a href="http://www.confiserie.ch/detektivtrail">www.confiserie.ch/detektivtrail</a>
<b>Linguas</b>	Alemão Inglês Português Francês



## Instruções



## Informação

Encontra-se na loja especializada Confiserie Bachmann, na estação ferroviária de Lucerna, junto à plataforma 3.



### Pergunta 1

Quantos macarons há na fotografia da loja Confiserie Bachmann?

- A) 7 pontos = 2
- B) 8 pontos = 4
- C) 9 pontos = 6

## Estação ferroviária de Lucerna



Após um grave incêndio em 5 de fevereiro de 1971, o arquiteto Santiago Calatrava criou a estação ferroviária de Lucerna tal como a conhecemos hoje. Com 167.000 passageiros por dia, a estação de Lucerna é a quarta estação ferroviária mais movimentada da Suíça. No futuro, porém, a imagem da estação vai mudar consideravelmente. Está prevista a construção de uma estação de passagem com um período de construção estimado em 11 a 13 anos. A realização final deverá ser decidida em 2026.

Dirija-se ao subsolo da estação e procure a loja de especialidades Confiserie Bachmann.



### Pergunta 2

Que frase está escrita na embalagem das nossas pedras para torres de água?

- A) Die einzigartige Spezialität pontos = 3
- B) Das kulinarische Wahrzeichen von Luzern pontos = 6
- C) Exklusivität bei Bachmann pontos = 9

## Confiserie Bachmann e Pedra da torre de água de Lucerna



Há mais de 125 anos e agora na sua 4ª geração, a nossa empresa familiar, a Confiserie Bachmann, é sinónimo de pão, produtos de padaria fina e especialidades da mais alta qualidade. Na nossa padaria, no coração de Lucerna, são confeccionados diariamente mais de 500 produtos diferentes. Um produto que reflecte uma verdadeira especialidade é a nossa pedra da torre de água de Lucerna. Uma peça de arte de praliné irresistível com um fino recheio de aguardente de cereja, delicado biscoito génoise e giandua coberta de chocolate suíço.



## Instruções



## Informação

Agora, caminhe em direção à Bahnhofplatz e suba as escadas rolantes até ao arco da antiga estação ferroviária.



### Pergunta 3

Agora, procura o quadro com a visão geral das placas do piso. Que nome está no nº 14?

- A) Hugo Schär                    pontos 2
- B) Monika Gasser                pontos 4
- C) Bernhard Egli                pontos 6

Dirija-se ao KKL Luzern, por baixo do grande telhado, e procure a caixa abaixo indicada com as 5 tomadas.



### Pergunta 4

Que cores têm as tomadas?

- A) 3 vermelhos, 2 azuis        pontos = 6
- B) 3 azuis, 2 vermelhos        pontos = 12
- C) 4 vermelhos, 1 azul        pontos = 18

## História da estação ferroviária de Lucerna



A primeira estação ferroviária de Lucerna (1856) era uma estrutura de madeira e foi construída como terminal da linha principal da Companhia Ferroviária Central Suíça. Graças à sua localização central, a estação ferroviária de Lucerna tornou-se rapidamente num centro de transportes para toda a Suíça. A estação ferroviária de Lucerna foi completamente reconstruída em 1896. Em 5 de fevereiro de 1971, o impensável aconteceu e a estação ferroviária de Lucerna foi quase totalmente incendiada. O arquiteto Santiago Calatrava desenhou a atual estação e a construção ficou concluída em 1990.

## Centro de Cultura e Convenções de Lucerna KKL



Inaugurado em 1998, o KKL é um dos pontos de referência de Lucerna, juntamente com a Ponte Kappel e o Monumento do Leão. O arquiteto francês Jean Nouvelle projetou o KKL no Lago de Lucerna. No entanto, este projeto não pôde ser concretizado por várias razões. Decidiu trazer a água para junto de si, com dois canais de água que correm diretamente para o edifício. O impressionante telhado, composto por 2000 painéis de alumínio, tem uma superfície total de mais de 12 000 m<sup>2</sup> e pesa mais de 2400 toneladas.



## Instruções



## Informação

**Caminhe em direção a ponte 6 e passe o Seebar a direita. Está agora em frente à Universidade de Lucerna.**



### Pergunta 5

O que é que diz este painel em frente à universidade?

- |                    |            |
|--------------------|------------|
| A) Bahnhofplatz    | pontos = 2 |
| B) Kongresszentrum | pontos = 4 |
| C) Vorfahrt KKL    | pontos = 6 |

## Universidade de Lucerna



Com cerca de 3.500 estudantes e 82 professores, a Universidade de Lucerna é uma das mais pequenas da Suíça. No entanto, as suas raízes remontam a um passado longínquo, uma vez que existem cursos de filosofia e teologia em Lucerna desde 1600. A Universidade de Lucerna centra-se nas ciências humanas, como a teologia, as ciências culturais e sociais, o direito, a economia, as ciências da saúde, as ciências do comportamento, a medicina e a psicologia.

**Procure esta estátua na beira do lago.**



### Pergunta 6

Que cidade é mencionada na base da estátua?

- |            |            |
|------------|------------|
| A) München | pontos = 3 |
| B) Paris   | pontos = 6 |
| C) Wien    | pontos = 9 |

## Parque Inseli



Com uma vista maravilhosa sobre a linha do horizonte de Lucerna e a sua localização central, o Inseli é um espaço aberto importante e proeminente na cidade de Lucerna. Na primavera e no verão, é um oásis verde onde as pessoas gostam de se encontrar. O "Määs" de Lucerna realiza-se aqui durante quinze dias no outono e o "Natal do Rudolf" realiza-se aqui na época do Natal.



## Instruções



## Informação

Agora, deixe o Inseli e caminhe até ao cais (ponte) em direção a Ufschöttli. Quando estiver no cais, olhe para a sua direita e procure este edifício SGV.



### Pergunta 7

O que diz o sinal SGV?

- |            |            |
|------------|------------|
| A) Eingang | pontos = 3 |
| B) Grüezi  | pontos = 6 |
| C) Kantine | pontos = 9 |

### Monte Pilatus



A nossa montanha local, o Monte Pilatus, não é apenas uma montanha imponente, mas também tem muitas histórias para contar. De acordo com uma saga, no verão de 1421, um poderoso dragão voou para o Monte Pilatus e deixou para trás uma pedra de dragão cujas propriedades curativas foram confirmadas. No verão de 1868, a Rainha Vitória passou a noite no Hotel Bellvue, onde a soberana britânica subiu o Pilatus numa mula. Mais tarde, em 1890, foi construído o Hotel Pilatus Kulm e a sala de jantar festiva, o Queen Victoria Hall, foi baptizada com o seu nome.

Continuar na ponte. Depois da ponte, encontra esta roda de pás do lado esquerdo.



### Pergunta 8

Quando foi construída a roda de pás?

- |         |            |
|---------|------------|
| A) 1880 | pontos = 2 |
| B) 1892 | pontos = 4 |
| C) 1894 | pontos = 6 |

### Passeios de barco em SGV



Uma viagem de ida e volta no Lago Lucerna é sempre uma boa ideia! Todos os anos, são transportados entre 2,5 e 3 milhões de passageiros no Lago Lucerna. Para além disso, há sempre vários eventos, como os cruzeiros gastronômicos. De iates modernos de topo a barcos a vapor nostálgicos, o SGV oferece algo para todos com os seus 5 vapores a remos e 14 barcos a motor.



## Instruções



## Informação

Continue em frente no caminho. Pode ver-se o Ufschötti ao longe.

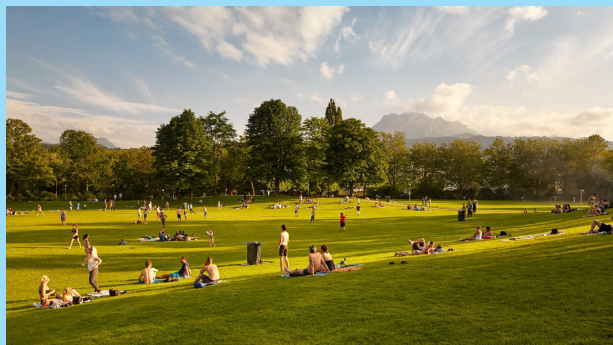


### Pergunta 9

Quantos bancos havia ao longo do percurso?

- |      |             |
|------|-------------|
| A) 4 | pontos = 5  |
| B) 6 | pontos = 10 |
| C) 8 | pontos = 15 |

## Ufschötti



Sabia que o Ufschötti recebeu o seu nome porque é, na realidade, um aterro? Quando o túnel de Sonnenberg foi construído, o material escavado foi utilizado para criar o Ufschötti. Um ponto de encontro que é particularmente animado no verão para nadar, fazer churrascos e desfrutar do tempo em conjunto.

Agora deve ver um quadrado com seixos brancos. Procura este pequeno sinal castanho nas proximidades.



### Pergunta 10

Que número consegues encontrar no quadro castanho?

- |         |            |
|---------|------------|
| A) 8.70 | pontos = 3 |
| B) 7.20 | pontos = 6 |
| C) 4.25 | pontos = 9 |

## Zona de Tribschen



A zona de Tribschen é um cenário idílico rodeado por uma paisagem pitoresca, elegantes casas senhoriais e o lago. O famoso compositor Richard Wagner encontrou refúgio na Villa Tribschen de 1866 a 1872 e compôs aqui as suas composições mais famosas. Com a sua beleza paisagística, o seu rico património cultural e a sua ligação a um dos maiores compositores do mundo, Tribschen simboliza a atração intemporal de Lucerna e cativa os visitantes com a sua mistura de história, arte e esplendor natural.



## Instruções



## Informação

Saia agora de Ufschöttli e vire na Werkhofstrasse. Quando estiver perto de Schurter, procure esta boca de incêndio.

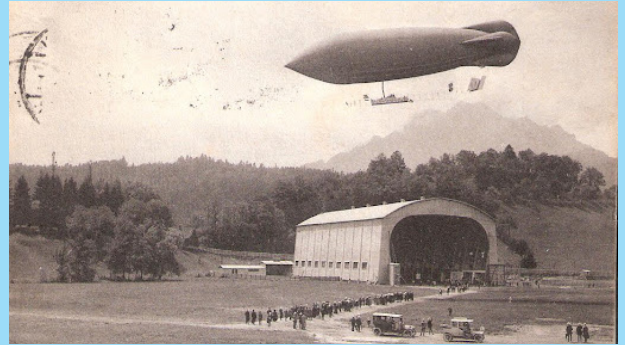


### Pergunta 11

Qual é o número da boca de incêndio (hidrante)?

- A) 2248                      pontos = 2
- B) 3359                      pontos = 4
- C) 4356                      pontos = 6

### Zona de Tribtschen e o antigo aeroporto Zeppelin



Sabia que existia um hangar de zeppelin em Tribtschenmoos? O hangar do dirigível foi construído em 1909 e a primeira viagem de ida e volta do Zeppelin com o "Ville de Lucerne" teve lugar em 24 de julho de 1910. Os voos do Zeppelin foram bem sucedidos e sem acidentes até 1912. No entanto, com o início da Primeira Guerra Mundial, as viagens de dirigível de Lucerna também terminaram devido à ameaça de guerra e às dificuldades financeiras. O hangar foi demolido em 1923. Atualmente, o local alberga instalações desportivas e uma pista de gelo (Lucerne Ice Centre).

Olhe com atenção e continue ao longo da rua até ver uma torre de Macaron. Encontra-se agora na sede da Confiserie Bachmann.



### Pergunta 12

Quantas lâmpadas estão penduradas no grupo desta fotografia?

- A) 10                            pontos = 3
- B) 15                            pontos = 6
- C) 20                            pontos = 9

### Bem-vindo à sede da Confraria Bachmann



4 gerações, mais de 125 anos de experiência, uma família. A história de sucesso da Confiserie Bachmann começou com Anton Bachmann em 1897. Com a padaria do bairro em Wesemlin, Anton criou uma empresa familiar que rapidamente se tornou o sinónimo de confeitaria em Lucerna. Raymond Bachmann abriu outras lojas especializadas e, em 1997, os actuais directores executivos Raphael e Matthias Bachmann juntaram-se à empresa dos seus pais.

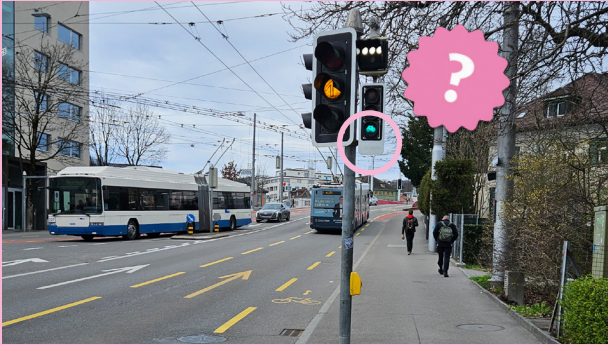


## Instruções



## Informação

Depois de sair da nossa loja especializada, dirija-se para a estação de serviço Avia. Encontra-se agora na Tribschenstrasse. Caminhe em direção a Langensandbrücke.



### Pergunta 13

O que é que diz este sinal mesmo antes da ponte Langensand?

- |         |             |
|---------|-------------|
| A) Taxi | pontos = 5  |
| B) Velo | pontos = 10 |
| C) Bus  | pontos = 15 |

### Ponte Langensand



A ponte Langensand, em Lucerna, atravessa os trilhos da principal estação ferroviária e liga o centro da cidade ao bairro de Tribtschen, num cruzamento de tráfego intenso. Substitui uma ponte de concreto envelhecida de 1938, que já não era capaz de fazer face às crescentes exigências do tráfego rodoviário e ferroviário.

Continue a andar na ponte.

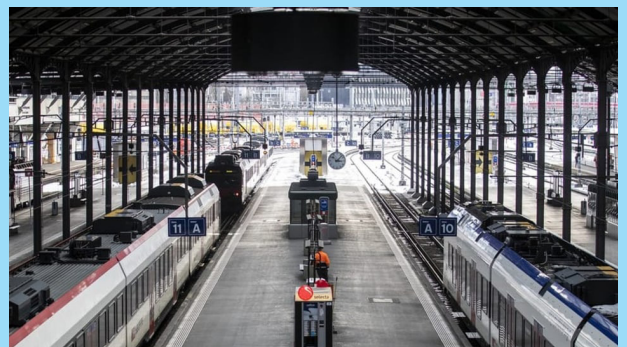


### Pergunta 14

Que número tem o circuito de pontos? Procura o número nas pistas.

- |         |            |
|---------|------------|
| A) X511 | pontos = 2 |
| B) X522 | pontos = 4 |
| C) X533 | pontos = 6 |

### Vias da estação ferroviária



Com as suas 14 vias, a estação de Lucerna é a 6ª estação ferroviária mais movimentada da Suíça. O hall das plataformas é composto por 16 vias, das quais as vias 1 a 11 são de bitola normal. As vias de bitola métrica 12 a 16 são utilizadas pela Central Railway. A maioria dos comboios parte das linhas 12 a 14, a linha 15 é raramente utilizada e a linha 16 não tem plataforma.

\*Birola = largura de via ferrea





## Instruções

Atravesse a estrada na Bundesplatz e caminhe até o Hotel Cascada.



### Pergunta 15

Qual é o número deste sinal?

- A) 22                      pontos = 3
- B) 24                      pontos = 6
- C) 26                      pontos = 9



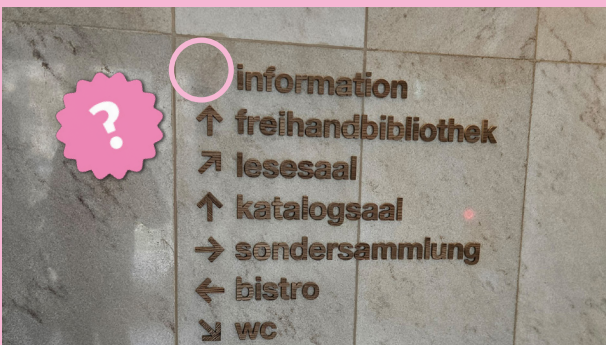
## Informação

### Bundesplatz



A Bundesplatz foi criada no virar do século e, juntamente com a Moosstrasse, foi concebida como o centro da cidade de Lucerna. Até hoje, não perdeu a sua importância como centro de transportes.

Desça a Sempacherstrasse até chegar a Vögeligärtli. A esquerda, no parque, verá a biblioteca central.



### Pergunta 16

Entre na biblioteca e no primeiro painel à direita, para onde aponta a seta "Informação"?

- A) À direita                      pontos = 4
- B) Em frente, alto              pontos = 8
- C) À esquerda                    pontos = 12

### Biblioteca Central e Universitária da ZHB



A atual Biblioteca Central e Universitária ou abreviadamente ZHB, foi criada em 1951 com a fusão da Biblioteca do Cidadão e da Biblioteca Cantonal. É a maior biblioteca da Suíça Central e possui mais de 1,4 milhões de livros e meios audiovisuais. Na sua dupla função, a ZHB recolhe, cataloga e disponibiliza informação e meios de comunicação, tanto para o público em geral como para o ensino e a investigação, em especial na Universidade de Lucerna, na Universidade de Formação de Professores de Lucerna e nos Departamentos de Gestão e de Tecnologia da Informação da Universidade de Ciências Aplicadas e Artes de Lucerna.



## Instruções



## Informação

Encontrar a pedra da imagem abaixo no Vögeligärtli.



### Pergunta 17

Que mês é mencionado na pedra?

- |         |            |
|---------|------------|
| A) Mai  | pontos = 2 |
| B) Juni | pontos = 4 |
| C) Juli | pontos = 6 |

### Vögeligärtli



De pulmão cinzento a pulmão verde, pois a primeira fábrica de gás da cidade de Lucerna situou-se aqui de 1858 a 1899. Em 1899, a fábrica de gás foi transferida para outro local e o Sempachergarten, como era conhecido na altura, proporcionou um espaço de recreio e lazer. No mesmo ano, foi criada uma gruta de estalactites e em 1901 os cervos encontraram aqui a sua casa no parque dos cervos. Finalmente, de 1908 a 1954, existia um grande aviário, que deu ao Sempachergarten, também conhecido como Jardim Inglês, o seu nome popular: o Vögeligärtli.

Vire agora à direita para a Hirschmattstrasse. Caminhe um pouco até encontrar este logótipo no cruzamento perto da Viktoriaplatz.



### Pergunta 18

De que cor é o tapete da entrada de La vie en Rose?

- |             |            |
|-------------|------------|
| A) Vermelho | pontos = 3 |
| B) Castanho | pontos = 6 |
| C) Cinzento | pontos = 9 |

### La vie en Rose



Precisa de uma pequena pausa para recuperar o fôlego? Não há problema, está em frente ao nosso lifestyle café La vie en rose. Deixe-se encantar pelo nosso ambiente encantador e pelas nossas delícias culinárias, esperamos por si!



## Instruções



## Informação

Atravesse a rua em direção ao Kantonalbank. Você está agora em frente à Confiserie Bachmann.



### Pergunta 19

Qual é o formato do frigorífico de bebidas no canto?

- A) Redondo pontos = 4
- B) Quadrado pontos = 8
- C) Retangular pontos = 12

### Kantonalbank Confiserie Bachmann e Schutzengeli



Já alguma vez provou o nosso Schutzengeli? Há 13 anos que estas trufas finas e estaladiças, que se derretem na boca, fazem sorrir as pessoas. Os quatro sabores diferentes - caramelo, morango, leite e escuro - criam momentos culinários de prazer.

Procurar a caixa de correio amarela e atravessar a passagem de Buobenmatt até à frente do teatro municipal.



### Pergunta 20

Quando foi realizada a primeira grande remodelação do Teatro Municipal de Lucerna?

- A) 1897 pontos = 2
- B) 1898 pontos = 4
- C) 1899 pontos = 6

### Teatro Municipal de Lucerna



O teatro municipal de Lucerna foi inaugurado em 1839 e completamente reconstruído após um incêndio devastador em 1924. Tem 481 lugares distribuídos pelas bancadas e duas galerias. Atualmente, o Teatro de Lucerna é o teatro mais antigo da Suíça, onde ainda são representadas peças de teatro, óperas, bailados e concertos.



## Instruções



## Informação

Do outro lado da estrada, à sua esquerda, encontrará o Rathaussteg.



### Pergunta 21

Quando é que o Rathaussteg foi construído?

- |         |            |
|---------|------------|
| A) 1850 | pontos = 3 |
| B) 1899 | pontos = 6 |
| C) 1912 | pontos = 9 |

### O marco histórico de Lucerna - a torre de água (Wasserturm)



A torre de água de Lucerna (Wasserturm) foi construída no século XIII - quase cem anos antes da vizinha Ponte da Capela. A torre de água de Lucerna é um edifício desafiante e atraente. A torre octogonal, com uns bons 34 metros de altura, foi construída por volta de 1300 como parte da muralha da cidade e serviu alternadamente como arquivo da cidade, tesouraria, calabouço e câmara de tortura. Atualmente, o piso central possui a sede do clube da Associação de Artilharia de Lucerna.

Agora, atravesse a Rathaussteg. Também pode tirar uma excelente fotografia da Ponte da Capela (Kapellbrücke).



### Pergunta 22

Quantas lâmpadas tem a Rathaussteg?

- |       |            |
|-------|------------|
| A) 8  | pontos = 2 |
| B) 10 | pontos = 4 |
| C) 12 | pontos = 6 |

### Rathaussteg



Com um comprimento total de 90 m, a Rathaussteg liga o teatro de Lucerna, na Bahnhofstrasse, à Câmara Municipal, na zona antiga da cidade. A travessia atual substituiu uma ponte de treliça de ferro de 1899 e é atravessada por uma média de mais de 13.000 pessoas por dia.



## Instruções

Depois de atravessar a Rathaussteg, suba as escadas para a Rathausplatz.



### Pergunta 23

Quantos degraus tem a escada?

- A) 28 pontos = 5
- B) 32 pontos = 10
- C) 34 pontos = 15

Procure este sinal na Rathaus/Kornmarkt em direção a Furrengasse.



### Pergunta 24

Que número é apresentado no canto inferior direito?

- A) 30 pontos = 2
- B) 40 pontos = 4
- C) 50 pontos = 6



## Informação

### Casa da guilda Pfistern



O grémio dos Pfistern de Lucerna foi fundado em 1408. O grémio era constituído por artesãos, os Pfistern (padeiros) e os moleiros. A casa do grémio era não só um local de encontro dos “altos senhores”, mas também onde se fixavam os preços da farinha e do pão e se discutia a adesão de novos membros ao grémio. Após várias mudanças de propriedade, a casa do grémio foi vendida à Associação de Mestres Padeiros e Confeiteiros de Lucerna em 1977 e a recém-fundada cooperativa Zunfthaus zu Pfistern devolveu à casa o seu objetivo e valor originais.

### Câmara Municipal (Rathaus) de Lucerna



A Câmara Municipal (Rathaus) foi construída entre 1602 e 1606 em estilo renascentista italiano. Faz parte da lista dos bens culturais de importância nacional do cantão de Lucerna. A primeira reunião do conselho teve lugar na Câmara Municipal em 24 de junho de 1606. O Grande e o Pequeno Conselho reuniram-se aqui até 1798. Atualmente, o Grande Conselho Municipal realiza aqui as suas reuniões. A sala dos retratos, onde também se realizam casamentos civis, merece uma visita.



## Instruções



## Informação

Agora caminhe pela Furrengasse, em Badergässli vire à direita para o Reuss. Caminhe ao longo do rio Reuss em direção a Ponte da Capela (Kapellbrücke).



### Pergunta 25

Que nome está na imagem 55?

- |           |            |
|-----------|------------|
| A) Martin | pontos = 3 |
| B) Johan  | pontos = 6 |
| C) Petrus | pontos = 9 |

### Ponte da Capela (Kapellbrücke)



A Ponte da Capela é simplesmente o símbolo de Lucerna. Esta histórica ponte de madeira, que atravessa o rio Reuss, é a segunda ponte de madeira mais antiga da Europa e data do século XIV. Originalmente, a ponte era mais comprida, mas quando a margem do rio foi enchida, uma secção de 75 metros foi demolida por volta de 1835. Na noite de 18 de agosto de 1993, aconteceu um grande incêndio que destruiu uma grande parte da ponte. A ponte foi imediatamente reconstruída, inaugurada em 14 de abril de 1994 e reaberta ao público.

Encontra-se agora diretamente em frente ao Zurgilgenhaus. Dê a volta a este edifício.



### Pergunta 26

De que cor é a bandeira no topo da torre?

- |                    |             |
|--------------------|-------------|
| A) Vermelho-branco | pontos = 5  |
| B) Verde-branco    | pontos = 10 |
| C) Azul-branco     | pontos = 15 |

### Zurgilgenhaus



Construído entre 1507 e 1510, o Zurgilgenhaus, na Schwanenplatz, é um dos edifícios de pedra mais antigos da cidade de Lucerne. Com a sua torre impressionante, é difícil imaginar a paisagem urbana sem ela e é suscetível de adornar inúmeras fotografias de turistas. Ainda é propriedade da família patricia zur Gilgen.



## Instruções



## Informação

Encontra-se agora na Kapellplatz. Procure a obra de estuque da imagem abaixo.



### Pergunta 27

Que animal figura no brasão de armas?

- |             |            |
|-------------|------------|
| A) Leão     | pontos = 2 |
| B) Elefante | pontos = 4 |
| C) Cisne    | pontos = 6 |

## Kapellplatz



Segundo a lenda, o "Irmão Fritschi", uma figura carnavalesca, está enterrado na praça Kapellplatz com a colorida fonte Fritschi. O pilar da fonte representa a família Fritschi. É encimado por máscaras de carnaval do início do século e coroado por um porta-bandeira. Na Kapellplatz, o carnaval anual começa na Quinta-feira de carnaval e anuncia o início de uma semana de festa que termina na madrugada da Quarta-feira de Cinzas.

Procure a Kapellplatz 10. Se vier da Schwanenplatz, é o primeiro beco à direita. Caminhe por este beco até chegar a esta praça.

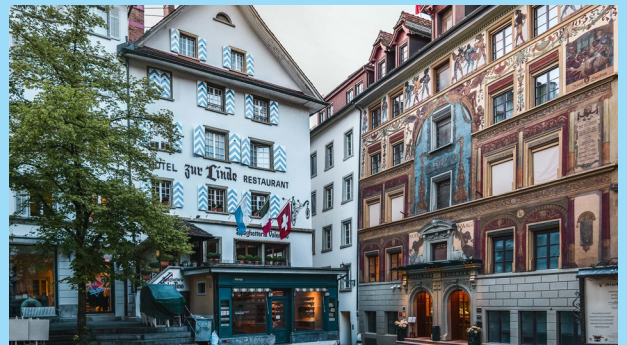


### Pergunta 28

Qual é o nome da praça junto a esta fonte?

- |                 |            |
|-----------------|------------|
| A) Stiefelplatz | pontos = 3 |
| B) Schuhplatz   | pontos = 6 |
| C) Lederplatz   | pontos = 9 |

## Cidade velha de Lucerna



Na cidade velha, sem carros, as casas históricas decoradas com frescos alinham-se nas praças pitorescas. Quem aqui abrir os olhos ficará encantado com os inúmeros pormenores arquitetónicos, artísticos e histórico-culturais. A cidade de Lucerna foi fundada em 1178 e, até à data (2024), o centro histórico de Lucerna tem 846 anos. Lucerna foi também a capital da nova República Helvética em 1798. No entanto, esta durou apenas nove meses, após os quais o governo teve de mudar para Berna.



## Instruções

A partir da fonte, vire à direita pela Grendelpassage e depois à direita na Grendelstrasse em direção a Schwanenplatz até chegar à Confiserie Bachmann.



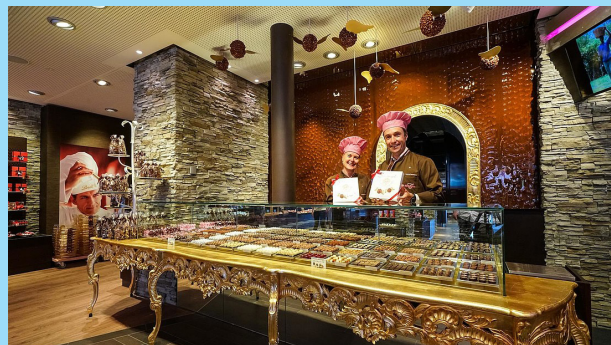
### Parabéns!

Você conseguiu e chegou ao final da viagem. Um doce presente está esperando por você na loja de Confiserie Bachmann na Schwanenplatz.



## Informação

### Confiserie Bachmann Schwanenplatz



Entre relógios, jóias e notas de banco, a Schwanenplatz cheira a chocolate derretido a pão e pasteleria acabados de sair do forno. Com 400 m<sup>2</sup>, o local é a principal loja da Confiseur Bachmann AG. Uma meca para quem gosta de doces, com uma parede de chocolate e uma cafeteria/restaurante.

## Busque o seu presente!

Bem, você tem certeza que respondeu corretamente todas as perguntas?

É assim que funciona:

1. Para cada pergunta, some o número verde da resposta que você escolheu.
2. Vá até a loja Bachmann na Schwanenplatz e informe ao nosso pessoal o resultado dessa adição.  
Número da adição de todas as respostas corretas = \_\_\_\_\_
3. Mostre o seguinte código no caixa e receba o presente:



Número de item: 57565

Muito obrigado por completar a **Trilha do Detetive 2!** Esperamos que você tenha gostado da trilha e esperamos vê-lo novamente em breve em uma de nossas lojas.  
Sua Confiserie Bachmann