



## Bienvenue sur le trail des détectives 2 de la Confiserie Bachmann!

Résous des énigmes passionnantes, découvre la pittoresque ville de Lucerne et gagne un prix délicieux à la fin. Découvre la ville de Lucerne sous son meilleur et plus beau jour. Es-tu prêt?

- Horaires** Le trail peut être commencé à tout moment.
- Coûts** Ce trail a été créé par la Confiserie Bachmann et est gratuit.  
En trouvant le bon résultat à la fin du trail, tu recevras un prix.
- Prix** Ton prix t'attend à l'arrivée dans notre confiserie située au Schwanenplatz 7.  
Attention aux heures d'ouverture:  
lun.-mer. 7h00-19h00, jeu. 7h00-21h00, ven.-sam. 7h00-19h00, dim. 9h30-19h00  
Plus de détails sur le site: [www.confiserie.ch/schwanenplatz](http://www.confiserie.ch/schwanenplatz)  
Des modifications de dernières minutes des heures d'ouverture sont possibles en raison des jours fériés.
- Distance** Itinéraire pédestre de 4km
- Durée** 2 à 3 h
- Départ** À la gare centrale de Lucerne
- Déroulement** Rends-toi au point de départ du trail des détectives. Suis ensuite l'itinéraire décrit, sur lequel différents postes à énigmes passionnantes t'attendent. En cours de route, tu découvriras sans cesse différentes attractions et emblèmes de Lucerne.
- Pour chaque question, il y a trois possibilités de réponse, dont une seule est correcte. Pour chaque question, ajoute au fur et à mesure le nombre de points indiqué en vert correspondant à la réponse A, B ou C que tu as choisie. Si tu as correctement additionné le nombre final au dernier poste, tu recevras un cadeau.
- Es-tu prêt à résoudre des énigmes passionnantes et à profiter d'une visite haute en couleur de la magnifique ville de Lucerne? Alors, fais tes bagages et rends-toi au poste de départ. Le voyage peut commencer!
- Aide** Tu trouveras ci-dessous le lien vers le plan d'itinéraire sur Google Maps, qui te montrera le chemin:  
[www.confiserie.ch/detektivtrail2-lucerne-map](http://www.confiserie.ch/detektivtrail2-lucerne-map)  
Les solutions se trouvent sur la page d'accueil du trail des détectives:  
[www.confiserie.ch/detektivtrail](http://www.confiserie.ch/detektivtrail)
- Langues** Allemand  
Anglais  
Portugais  
Français



## Itinéraire



## Informations

Départ de la gare de Lucerne au rez-de-chaussée près de la voie 3.



### Question 1

Combien de macarons sont représentés sur l'image dans le magasin de vente de la Confiserie Bachmann ?

- A) 7 points = 2
- B) 8 points = 4
- C) 9 points = 6

## Gare de Lucerne



Après le grave incendie du 5 février 1971, l'architecte Santiago Calatrava a construit l'actuelle gare de Lucerne telle que nous la connaissons. Avec 167 000 passagers par jour, la gare de Lucerne est la quatrième gare la plus fréquentée de Suisse. Mais à l'avenir, l'image de la gare va encore beaucoup changer. Il est prévu de construire une gare de passage dont la durée des travaux est estimée entre 11 et 13 ans. La réalisation définitive devrait être décidée en 2026.

Rends-toi au sous-sol de la gare et cherche le magasin spécialisé de la Confiserie Bachmann.



### Question 2

Quelle phrase est inscrite sur l'emballage de nos pierres de château d'eau?

- A) Die einzigartige Spezialität points = 3
- B) Das kulinarische Wahrzeichen von Luzern points = 6
- C) Exklusivität bei Bachmann points = 9

## Confiserie Bachmann et Pierre du château d'eau de Lucerne



Depuis plus de 125 ans et depuis quatre générations déjà, notre entreprise familiale, la Confiserie Bachmann, se porte garante de pain, de produits de boulangerie fins et de spécialités de la plus haute qualité. Dans notre fournil situé au cœur de Lucerne, plus de 500 produits différents sont fabriqués chaque jour, frais du jour. Un produit qui reflète une véritable spécialité est notre pierre de château d'eau de Lucerne. Un morceau d'art praliné irrésistible fourré d'un noble kirsch, d'un tendre biscuit génois et d'un gianduja nappé de chocolat suisse.



## Itinéraire



## Informations

Marche maintenant en direction de la place de la gare et monte l'escalier roulant jusqu'à l'ancienne arche de la gare.



### Question 3

Cherche maintenant le panneau avec la vue d'ensemble des plaques de sol. Quel nom est inscrit au n°14 ?

- A) Hugo Schär                      points 5
- B) Monika Gasser                points 10
- C) Bernhard Egli                 points 15

## L'histoire de la gare de Lucerne



La première gare de Lucerne (1856) était une construction en bois et a été construite en tant que gare terminus de la ligne principale, de la société suisse des chemins de fer centraux. Grâce à sa situation centrale, la gare de Lucerne est rapidement devenue un nœud de communication pour toute la Suisse. En 1896, la gare de Lucerne a été entièrement reconstruite. Le 5 février 1971, l'inimaginable s'est produit et la gare de Lucerne a presque entièrement brûlé. L'architecte Santiago Calatrava a conçu la gare actuelle et la construction de la gare a été achevée en 1990.

Va en direction du KKL Luzern sous le grand toit et cherche la boîte illustrée ci-dessous avec les 5 prises de courant.



### Question 4

Quelles sont les couleurs des prises de courant?

- A) 3 rouge, 2 bleu                points = 6
- B) 3 bleu, 2 rouge                points = 12
- C) 4 rouge, 1 bleu                points = 18

## Centre de culture et de congrès de Lucerne KKL



Inauguré en 1998, le KKL est, avec le pont de la Chapelle et le monument au Lion, l'un des symboles de Lucerne. L'architecte français Jean Nouvelle avait prévu de construire le KKL sur le lac des Quatre-Cantons. Mais pour plusieurs raisons, cela n'a pas pu être réalisé. Il a décidé de faire venir l'eau à lui avec deux canaux d'eau qui s'écoulent directement dans le bâtiment. L'imposant toit, composé de 2'000 plaques d'aluminium, a une surface totale de plus de 12'000m<sup>2</sup> et pèse plus de 2'400 tonnes.





## Itinéraire



## Informations

Marche en direction du pont 6 et passe à droite du „Seebar“. Tu te trouves maintenant devant l'Université de Lucerne.



### Question 5

Que dit ce tableau d'affichage devant l'université?

- |                    |            |
|--------------------|------------|
| A) Bahnhofplatz    | points = 2 |
| B) Kongresszentrum | points = 4 |
| C) Vorfahrt KKL    | points = 6 |

## Université de Lucerne



Avec environ 3'500 étudiants et 82 professeurs, l'Université de Lucerne est l'une des plus petites de Suisse. Cependant, ses racines remontent loin dans le temps, puisqu'il existe des cursus de philosophie et de théologie à Lucerne depuis 1600. L'Université de Lucerne se concentre sur les sciences humaines telles que la théologie, les sciences culturelles et sociales, le droit, l'économie, les sciences de la santé, les sciences du comportement, ainsi que la médecine et la psychologie.

Cherche cette statue près de la rive.



### Question 6

Quelle ville est mentionnée sur le socle de la statue?

- |           |            |
|-----------|------------|
| A) Munich | points = 3 |
| B) Paris  | points = 6 |
| C) Vienne | points = 9 |

## Parc de l'Inseli



Avec une vue magnifique sur la ligne d'horizon de Lucerne et sa situation centrale, l'Inseli est un espace libre important et proéminent de la ville de Lucerne. Au printemps et en été, c'est une oasis de verdure où l'on aime se retrouver. En automne, le «Mäas» de Lucerne s'y déroule pendant deux semaines et à la période de Noël, c'est le «Rudolfs Weihnacht».





## Itinéraire



## Informations

Quitte maintenant l'Inseli et marche jusqu'au Werftsteg (pont) en direction d'Ufshötti. Une fois sur le Werftsteg, regarde sur ta droite et cherche ce bâtiment de la SGV.



### Question 7

Que dit le panneau de la SGV?

- A) Eingang points = 3
- B) Grüezi points = 6
- C) Kantine points = 9

Continue sur le ponton du chantier naval. Quitte le ponton et cherche cette roue à aubes rouge sur la gauche.



### Question 8

Quand la roue à aubes a-t-elle été construite?

- A) 1880 points = 2
- B) 1892 points = 4
- C) 1894 points = 6

## Pilatus



Notre montagne locale, le Pilatus, n'est pas seulement une montagne imposante, elle est aussi porteuse de nombreuses histoires. Selon une saga de l'été 1421, un énorme dragon s'est envolé vers le Pilate et a laissé derrière lui une pierre de dragon dont les vertus curatives ont été confirmées. Durant l'été 1868, la reine Victoria a passé la nuit à l'hôtel Bellvue, où l'altesse britannique a gravi le Pilate à dos de mulet. Plus tard, en 1890, l'hôtel Pilatus Kulm a été construit et la salle à manger festive a été nommée en son honneur, la salle Queen Victoria.

## Croisières SGV



Une croisière sur le lac des Quatre-Cantons est toujours une bonne idée ! Chaque année, entre 2,5 et 3 millions de passagers sont transportés sur le lac des Quatre-Cantons. De plus, il y a toujours différents événements, comme par exemple des croisières culinaires. Qu'il s'agisse de yachts ultramodernes ou de bateaux à vapeur nostalgiques, la SGV a de quoi satisfaire tout le monde avec ses 5 bateaux à vapeur à roues et ses 14 bateaux à moteur.



## Itinéraire



## Informations

Continue à suivre le chemin tout droit. De loin, tu peux voir l'Ufschötti.



### Question 9

Combien de bancs y avait-il sur ce chemin?

- A) 4 points = 5
- B) 6 points = 10
- C) 8 points = 15

## Ufschötti



Savais-tu que l'Ufschötti porte son nom parce qu'il s'agit effectivement d'un remblai ? La construction du tunnel du Sonnenberg a donné naissance à l'Ufschötti avec les matériaux d'excavation. C'est un lieu de rencontre qui s'anime surtout en été pour se baigner, faire des grillades et passer du temps ensemble.

Tu devrais maintenant voir une place de galets blancs. Cherche maintenant ce panneau à proximité.



### Question 10

Quel chiffre trouves-tu sur le tableau marron?

- A) 8.70 points = 3
- B) 7.20 points = 6
- C) 4.25 points = 9

## Région Tribschén



La région de Tribschén est un cadre idyllique entouré d'un paysage pittoresque, d'élégantes maisons de maître et du lac. Le célèbre compositeur Richard Wagner a trouvé refuge à la Villa Tribschén de 1866 à 1872 et y a composé ses œuvres les plus célèbres. Avec la beauté de ses paysages, son riche patrimoine culturel et son lien avec l'un des plus grands compositeurs du monde, la Tribschén incarne l'attrait intemporel de Lucerne et captive les visiteurs par son mélange d'histoire, d'art et de splendeur naturelle.





## Itinéraire

Quitte maintenant l'Ufschöttli et tourne dans la Werkhofstrasse. Si tu es à proximité de Schurter, cherche cette bouche d'incendie.



### Question 11

Quel chiffre est inscrit sur la bouche d'incendie?

- A) 2248 points = 2
- B) 3359 points = 4
- C) 4356 points = 6

Regarde attentivement et continue à marcher dans la rue jusqu'à ce que tu vois une tour à macarons. Tu es maintenant au siège de la Confiserie Bachmann.



### Question 12

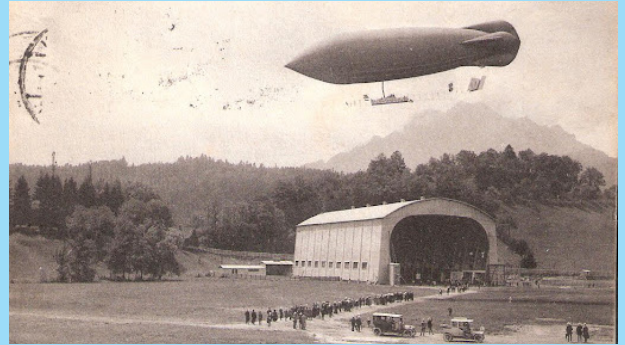
Combien de lampes sont suspendues dans le groupe de cette image?

- A) 10 points = 3
- B) 15 points = 6
- C) 20 points = 9



## Informations

### La région de Tribsen et l'ancien aéroport Zeppelin



Saviez-vous qu'il y avait autrefois un hangar à dirigeables au Tribsenmoos ? Le hangar à dirigeables a été construit en 1909 et le premier tour de Zeppelin avec le « Ville de Lucerne » a eu lieu le 24 juillet 1910. Jusqu'en 1912, les voyages en dirigeable se sont déroulés avec succès et sans accident. Mais avec le début de la Première Guerre mondiale, la navigation aérienne de Lucerne prit également fin en raison du danger de guerre et des difficultés financières. En 1923, le hangar a été démolit. Aujourd'hui, des installations sportives et une patinoire (centre de glace de Lucerne) se trouvent à cet endroit.

### Bienvenue au siège de la Confiserie Bachmann



4 générations, plus de 125 ans d'expérience, une famille. L'histoire du succès de la Confiserie Bachmann a débuté avec Anton Bachmann en 1897. Avec la boulangerie de quartier de Wesemlin, Anton a créé une entreprise familiale qui s'est rapidement imposée comme l'incarnation de la gourmandise à Lucerne. D'autres magasins spécialisés ont été ouverts par Raymond Bachmann et en 1997, les actuels CEO Raphael et Matthias Bachmann ont rejoint l'entreprise parentale.

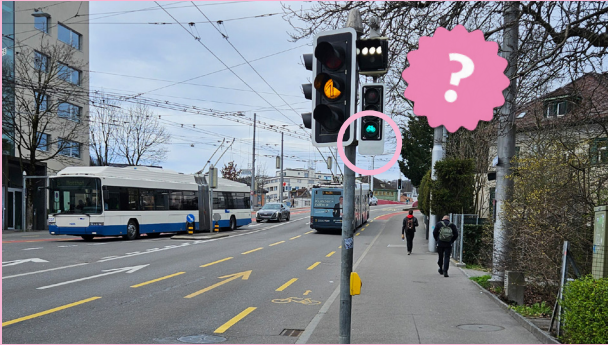


## Itinéraire



## Informations

Si tu as quitté notre magasin spécialisé, prends la direction de la station-service Avia. Tu te trouves maintenant sur la Tribtschenstrasse. Va en direction du pont du Langensand.



### Question 13

Que dit ce panneau juste avant le pont du Langensand?

- |         |             |
|---------|-------------|
| A) Taxi | points = 5  |
| B) Velo | points = 10 |
| C) Bus  | points = 15 |

## Pont du Langensand



Le pont du Langensand à Lucerne traverse les voies de la gare centrale et relie le centre-ville au quartier de Tribtschen dans un nœud de circulation très dense. Il remplace un pont en béton vieillissant datant de 1938, qui ne répondait plus aux exigences croissantes du trafic routier et ferroviaire.

Avance tout droit sur le pont.

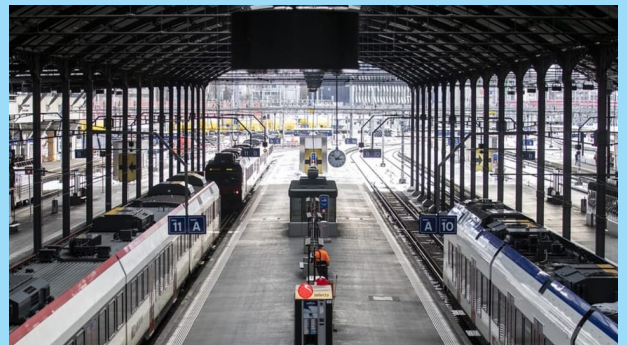


### Question 14

Quel est le numéro du circuit d'aiguillage? Cherche le numéro sur les voies.

- |         |            |
|---------|------------|
| A) X511 | points = 2 |
| B) X522 | points = 4 |
| C) X533 | points = 6 |

## Voies de la gare



Avec ses 14 voies, la gare de Lucerne occupe la 6e place des gares les plus fréquentées de Suisse. Le hall des quais se compose de 16 voies, dont les voies 1 à 11 sont à voie normale. Les voies 12 à 16, à écartement métrique, sont utilisées par le Zentralbahn. La plupart des trains partent des voies à quai 12 à 14, la voie 15 n'est que rarement utilisée et la voie 16 est sans quai.





## Itinéraire



## Informations

Traverse la rue à la Bundesplatz et dirige-toi vers l'hôtel Cascada.



### Question 15

Quel est le chiffre inscrit sur ce panneau?

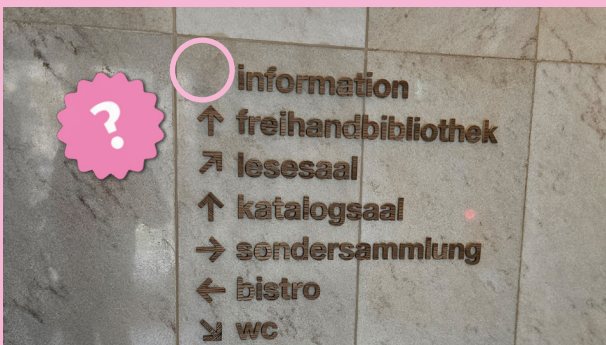
- A) 22 points = 3
- B) 24 points = 6
- C) 26 points = 9

## Bundesplatz



Bundesplatz a vu le jour au tournant du siècle et a été conçue, avec la Moosstrasse, comme le centre névralgique de la ville de Lucerne. Aujourd'hui encore, elle n'a rien perdu de son importance en tant que nœud de communication.

Descends la Sempacherstrasse jusqu'au Vögeligärtli. A gauche, dans le parc, tu apercevras la bibliothèque municipale.



### Question 16

Entrez dans la bibliothèque et au premier panneau à droite, où pointe la flèche de l'«information» ?

- A) À droite points = 4
- B) Tout droit, haut points = 8
- C) À gauche points = 12

## ZHB Bibliothèque centrale et universitaire



La fusion de la bibliothèque des citoyens et de la bibliothèque cantonale en 1951 a donné naissance à l'actuelle bibliothèque centrale et universitaire, ou ZHB. Elle est la plus grande bibliothèque de Suisse centrale et possède plus de 1,4 million de livres et de médias audiovisuels. Dans sa double fonction, la ZHB collecte, répertorie et transmet des informations et des médias aussi bien pour le grand public que pour l'enseignement et la recherche, notamment à l'Université de Lucerne, à la Haute école pédagogique de Lucerne ainsi qu'aux départements d'économie et d'informatique de la Haute école de Lucerne.



## Itinéraire



## Informations

Cherche maintenant la pierre illustrée ci-dessous dans le Vögeligärtli.



### Question 17

Quel mois est mentionné sur la pierre?

- A) Mai points = 2
- B) Juni points = 4
- C) Juli points = 6

## Vögeligärtli



De la grisaille au poumon vert, car vers 1858 et jusqu'en 1899, la première usine à gaz de la ville de Lucerne se trouvait ici. En 1899, l'usine à gaz a été déplacée et ce que l'on appelait alors le jardin de Sempach a offert un espace de détente et de divertissement. La même année, une grotte de stalactites a été aménagée et, en 1901, des cerfs y ont été élu domicile dans le parc aux cerfs. Enfin, de 1908 à 1954, on y trouva une grande volière qui donna au jardin de Sempach, également appelé jardin anglais, son nom populaire: le Vögeligärtli.

Tourne maintenant à droite dans la Hirschmattstrasse. Marche un peu jusqu'à ce que tu trouves ce logo au carrefour de la Viktoriaplatz.



### Question 18

Quelle est la couleur du tapis d'entrée de La vie en Rose?

- A) rouge points = 3
- B) brun points = 6
- C) gris points = 9

## La vie en Rose



Tu te tiens devant notre café Lifestyle La vie en Rose. Là où se déroule la vie lucernoise, où l'on aime se retrouver entre amis et partenaires commerciaux, où l'on se sent bien et où l'on peut apprécier le monde à travers des lunettes roses pendant quelques instants de plaisir. L'architecte lucernois Marc Jöhl a créé avec « La vie » un établissement intemporel pour tous et toutes les femmes, en faisant fusionner les cinq éléments: feu, eau, bois, métal et terre.





Itinéraire



Informations

Traverse la rue en direction Kantonbank. Tu te trouves maintenant devant la Confiserie Bachmann.



### Question 19

Quelle est la forme du refroidisseur de boissons dans le coin ?

- A) Rond points = 4
- B) Carré points = 8
- C) Rectangulaire points = 12

### Confiserie Bachmann Kantonbank und Schutzengeli



As-tu déjà goûté nos anges gardiens ? Depuis 13 ans, ces truffes croustillantes fines et fondantes donnent le sourire aux gens. Avec les quatre saveurs différentes, caramel, fraise, lait et foncé, des moments de plaisir culinaire se déploient.

Cherche la boîte aux lettres jaune et traverse le passage Buobenmatt jusqu'à arriver devant le théâtre municipal.



### Question 20

Quand a eu lieu la première grande transformation du théâtre municipal de Lucerne?

- A) 1897 points = 2
- B) 1898 points = 4
- C) 1899 points = 6

### Théâtre municipal de Lucerne



Le théâtre municipal de Lucerne a été ouvert en 1839 et entièrement reconstruit après un incendie dévastateur en 1924. Il dispose de 481 places assises, réparties entre le parterre et deux galeries. Le théâtre de Lucerne est aujourd'hui le plus ancien théâtre de Suisse. On y joue toujours des pièces de théâtre, des opéras, des ballets et des concerts.



## Itinéraire



## Informations

De l'autre côté de la rue, sur ta gauche, tu trouveras la passerelle de la mairie (Rathaussteg).



### Question 21

Quand la passerelle de la mairie a-t-elle été construite?

- A) 1850                      points = 3
- B) 1899                     points = 6
- C) 1912                     points = 9

L'emblème de Lucerne - Le château d'eau (Wasserturm)



Le château d'eau de Lucerne (Wasserturm) voit le jour au 13e siècle, presque cent ans avant le pont de la Chapelle voisin. Le château d'eau de Lucerne séduit par sa solidité et son attrait. La tour octogonale, haute de 34 mètres, a été construite vers 1300 comme partie du mur de la ville et a servi tour à tour d'archives municipales, de trésor, de cachot et de salle de torture. Aujourd'hui, l'étage central abrite le local de l'association de l'artillerie de Lucerne.

Traverse maintenant la passerelle de la mairie. Sur cette passerelle, tu peux aussi prendre une super photo du pont de la Chapelle (Kapellbrücke).



### Question 22

Combien de lampes y a-t-il sur la passerelle de la mairie?

- A) 8                            points = 2
- B) 10                         points = 4
- C) 12                         points = 6

Passerelle de la mairie



D'une longueur totale de 90 m, la passerelle de la mairie relie le théâtre de Lucerne, situé dans la Bahnhofstrasse, à la mairie de la vieille ville. Le passage actuel a remplacé un pont en fer à treillis datant de 1899. La passerelle de la mairie est traversée en moyenne par plus de 13 000 personnes par jour.



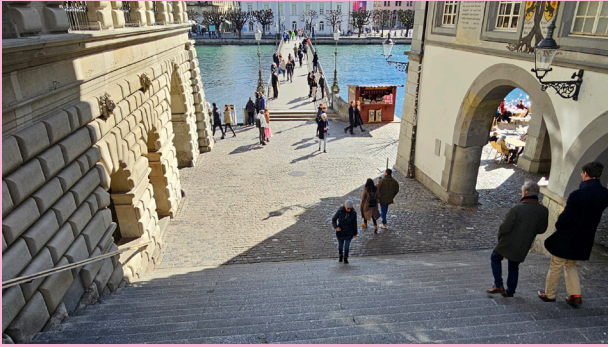


## Itinéraire



## Informations

Une fois que tu as traversé la passerelle de la mairie, monte les escaliers jusqu'à la place de la mairie.



### Question 23

Combien de marches compte l'escalier?

- A) 24 points = 5
- B) 28 points = 10
- C) 30 points = 15

Cherche ce panneau près de la mairie/Kornmarkt en direction de la Furrengasse.



### Question 24

Quel chiffre est représenté en bas à droite?

- A) 30 points = 2
- B) 40 points = 4
- C) 50 points = 6

## Maison de la guilde Pfistern



La guilde lucernoise des Pfister a été fondée en 1408. La guilde était composée d'artisans, les Pfister (boulangers) et les meuniers. La maison de la guilde n'était pas seulement le lieu de rencontre des « grands seigneurs », mais c'est là que l'on fixait le prix de la farine et du pain et que l'on délibérait sur l'adhésion de nouveaux membres de la guilde. Après quelques changements de propriétaires, la maison de la corporation a été vendue en 1977 à l'association des maîtres boulangers et pâtisseries de l'office de Lucerne et la coopérative Zunfthaus zu Pfistern, nouvellement créée, a redonné à la maison sa fonction et sa valeur d'origine.

## Mairie de Lucerne



La mairie a été construit entre 1602 et 1606 dans le style de la Renaissance italienne. Il figure sur la liste des biens culturels d'importance nationale du canton de Lucerne. Le 24 juin 1606, la première séance du conseil a eu lieu à l'hôtel de ville. Jusqu'en 1798, le Grand et le Petit Conseil y ont siégé. Aujourd'hui, le Grand Conseil de la ville y tient ses séances. La salle des portraits, où se tiennent également des mariages civils, est remarquable.



## Itinéraire



## Informations

Traverse maintenant la Furrengasse, descends à droite à la Badergässli jusqu'à la Reuss. Longez la Reuss en direction du pont de la Chapelle (Kapellbrücke).



### Question 25

Quel est le nom sur l'image 55?

- A) Martin points = 3
- B) Johan points = 6
- C) Petrus points = 9

### Pont de la Chapelle (Kapellbrücke)



Le pont de la Chapelle (Kapellbrücke) est tout simplement l'emblème de Lucerne. Ce pont historique en bois, qui enjambe la Reuss, est le deuxième plus ancien pont en bois d'Europe et date du 14<sup>e</sup> siècle. A l'origine, le pont était plus long, mais le remblayage de la rive a entraîné la démolition d'un tronçon d'environ 75 mètres vers 1835. Dans la nuit du 18 août 1993, un grand incendie s'est déclaré et a détruit une grande partie du pont. Le pont fut immédiatement reconstruit, inauguré le 14 avril 1994 et à nouveau ouvert aux piétons.

Tu te trouves maintenant juste devant la maison Zurgilgen. Contourne ce bâtiment.



### Question 26

Quelle est la couleur du drapeau à l'extrémité?

- A) Rouge-blanc points = 5
- B) Vert-blanc points = 10
- C) Bleu-blanc points = 15

### Maison Zurgilgen



La maison Zurgilgen, construite entre 1507 et 1510 sur la Schwanenplatz, est l'une des plus anciennes maisons en pierre de la ville de Lucerne. Avec sa tour caractéristique, elle fait partie intégrante du paysage urbain et devrait orner d'innombrables photos touristiques. Aujourd'hui encore, elle est la propriété de la famille patricienne zur Gilgen.





## Itinéraire



## Informations

Tu te trouves maintenant sur la Kapellplatz.  
Cherche les stucs représentés ci-dessous.



### Question 27

Quel animal est représenté sur le blason?

- A) Lion points = 2
- B) Éléphant points = 4
- C) Cygne points = 6

Cherche la Kapellplatz 10. Si tu viens de la Schwanenplatz, c'est la première ruelle à droite. Traverse cette ruelle jusqu'à ce que tu arrives à cette place.



### Question 28

Quel est le nom de la place près de cette fontaine illustrée?

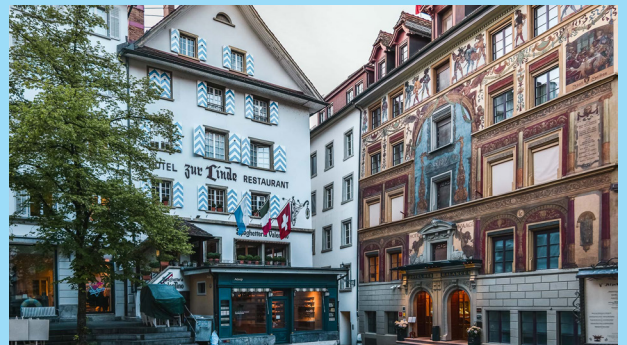
- A) Stiefelplatz points = 3
- B) Schuhplatz points = 6
- C) Lederplatz points = 9

## Place de la Chapelle



Selon la légende, „Bruder Fritschi“, un personnage de carnaval, est enterré sur la place de la chapelle avec la fontaine Fritschi aux couleurs vives. La colonne de la fontaine représente la famille Fritschi. Elle est surmontée de masques de carnaval du début du siècle et couronnée par un porte-drapeau. Sur la Kapellplatz, le carnaval annuel commence le jeudi sale et marque le début d'une semaine de fête qui se termine aux premières heures du mercredi des Cendres.

## Vieille ville de Lucerne



Dans la vieille ville interdite aux voitures, des maisons historiques ornées de fresques bordent les places pittoresques. Celui qui ouvre ici son champ de vision se délectera des innombrables détails architecturaux, artistiques et historiques. La ville de Lucerne a été fondée en 1178 et, à ce jour (2024), la vieille ville de Lucerne a 846 ans. En outre, Lucerne a été la capitale de la nouvelle République helvétique en 1798. Mais cela n'a duré que neuf mois, après quoi le gouvernement a dû se réfugier à Berne.



## Itinéraire

Depuis la fontaine, tourne à droite en passant par le Grendel-passage, puis tourne à droite dans la Grendelstrasse en direction de la Schwanenplatz jusqu'à la Confiserie Bachmann.



### Félicitations!

Tu as réussi et tu es arrivé au bout du voyage. Un cadeau délicieux t'attend dans la Confiserie Bachmann de la Schwanenplatz.



## Informations

### Confiserie Bachmann Schwanenplatz



Entre les montres, les bijoux et les billets de banque, la Schwanenplatz sent bon le chocolat fondant et le pain et les pâtisseries fraîchement sortis du four. Avec 400 m<sup>2</sup>, le site constitue le magasin principal de Confiseur Bachmann AG. Une Mecque pour les gourmands avec un Flowing Chocolate Wall et une cafétéria/restaurant.

## Obtiens ton cadeau!

Alors, es-tu sûr d'avoir trouvé la bonne solution à toutes les questions?

Voilà la suite:

1. Pour chaque question, ajoute le chiffre vert de la réponse que tu as choisie.
2. Rends-toi dans la Confiserie Bachmann de la Schwanenplatz et donne ton résultat à nos collaborateurs.  
Résultat = \_\_\_\_\_
3. Présente le code suivant à la caisse et reçois le cadeau:



Numéro d'article: 57565

Merci beaucoup d'avoir suivi le **trail des détectives 2**! Nous espérons que le trail t'a plu et nous nous réjouissons de te revoir bientôt dans l'une de nos confiseries.

Ta Confiserie Bachmann