



Willkommen beim Detektiv-Trail 2 der Confiserie Bachmann!

Löse spannende Rätsel, entdecke die malerische Stadt Luzern und gewinne am Ende einen süssen Preis. Lerne die Stadt Luzern von der besten und schönsten Seite kennen. Bist du bereit?

Zeiten Der Trail kann jederzeit gestartet werden.

Kosten Dieser Trail wurde von der Confiserie Bachmann erstellt und ist kostenlos. Mit der richtigen Lösungszahl am Schluss des Trails bekommst du einen Preis.

Preis Dein Preis wartet im Ziel in unserem Fachgeschäft am Schwanenplatz 7 auf dich. Beachte die Öffnungszeiten: MO-MI 07:00-19:00, DO 07:00-21:00, FR-SA 07:00-19:00, SO 09:30-19:00. Weitere Details zum Standort: www.confiserie.ch/schwanenplatz. Kurzfristige Änderungen der Öffnungszeiten sind aufgrund von Feiertagen möglich.

Distanz Fussweg 4km

Dauer 2-3 h

Start Im Hauptbahnhof Luzern

Ablauf Begib dich zum Startpunkt des Detektiv-Trails. Folge anschliessend der beschriebenen Route, auf welcher verschiedene spannende Rätselposten auf dich warten. Auf dem Weg lernst du immer wieder unterschiedliche Luzerner Attraktionen und Wahrzeichen kennen.

Bei jeder Frage gibt es drei Antwortmöglichkeiten, von welchen jeweils eine richtig ist. Addiere laufend bei jeder Frage A, B oder C die grün markierte Punktzahl. Wenn du beim letzten Posten die Endzahl richtig addiert hast, bekommst du ein Geschenk.

Bist du bereit für spannende Rätsel und eine vielseitige Tour durch die wunderschöne Stadt Luzern? Dann pack deine Sachen und begib dich zum Startposten. Die Reise kann beginnen!

Hilfe Unten findest du den Link zum Routenplan auf Google Maps, der dir den Weg zeigt. www.confiserie.ch/detektivtrail2-lucerne-map
Die Lösungen sind auf der Startseite des Detektiv-Trails zu finden: www.confiserie.ch/detektivtrail

Sprachen Deutsch
Englisch
Portugiesisch
Französisch



Wegbeschreibung



Informationen

Start Luzerner Bahnhof im Erdgeschoss beim Gleis 3.



Frage 1

Wie viele Macarons sind auf dem Bild im Verkaufsgeschäft der Confiserie Bachmann?

- A) 7 Punkte = 2
- B) 8 Punkte = 4
- C) 9 Punkte = 6

Luzerner Bahnhof



Nach dem schweren Brand am 5. Februar 1971 entstand durch den Architekten Santiago Calatrava der heutige Luzerner Bahnhof wie wir ihn kennen. Mit 167'000 Fahrgäste pro Tag ist der Bahnhof Luzern der viertmeist frequentierte Bahnhof der Schweiz. In Zukunft wird sich das Bild des Bahnhofs aber noch stark verändern. Es soll ein Durchgangsbahnhof entstehen mit einer geschätzten Bauzeit von 11 bis 13 Jahren. Die definitive Realisierung sollte im Jahr 2026 entschieden werden.

Bewege dich ins Untergeschoss des Bahnhofs und suche das Fachgeschäft der Confiserie Bachmann.



Frage 2

Welcher Satz steht auf der Verpackung unserer Wasserturmsteine?

- A) Die einzigartige Spezialität Punkte = 3
- B) Das kulinarische Wahrzeichen von Luzern Punkte = 6
- C) Exklusivität bei Bachmann Punkte = 9

Confiserie Bachmann und Luzerner Wasserturmstein



Seit über 125 Jahren und bereits in der 4. Generation bürgt unser Familienunternehmen, Confiserie Bachmann, für Brot, feine Backwaren und Spezialitäten von höchster Qualität. In unserer Backstube im Herzen von Luzern werden täglich über 500 verschiedene Produkte tagesfrisch hergestellt. Ein Produkt, welches eine wahre Spezialität widerspiegelt, ist unser Luzerner Wasserturmstein. Ein Stück unwiderstehliche Pralinékunst mit edler Kirschwasserfüllung, zartem Gênoisebiscuit und Gianduja übergossen mit Schweizer Schokolade.



Wegbeschreibung

Laufe jetzt in Richtung Bahnhofplatz und die Rolltreppe hoch zum alten Bahnhoftorbogen.



Frage 3

Suche jetzt die Tafel mit der Übersicht der Bodenplatten. Welcher Name steht bei Nr. 14?

- | | |
|------------------|-------------|
| A) Hugo Schär | Punkte = 5 |
| B) Monika Gasser | Punkte = 10 |
| C) Bernhard Egli | Punkte = 15 |

Gehe Richtung KKL Luzern unter das grosse Dach und suche den abgebildeten Kasten mit den 5 Steckdosen.



Frage 4

Welche Farben haben die Steckdosen?

- | | |
|------------------|-------------|
| A) 3 rot, 2 blau | Punkte = 6 |
| B) 3 blau, 2 rot | Punkte = 12 |
| C) 4 rot, 1 blau | Punkte = 18 |



Informationen

Geschichte des Luzerner Bahnhofs



Der erste Luzerner Bahnhof (1856) war eine Holzkonstruktion und wurde als Endbahnhof der Hauptlinie, der schweizerischen Zentralbahngesellschaft gebaut. Dank der zentralen Lage wurde der Bahnhof Luzern schnell zu einem Verkehrsknotenpunkt für die ganze Schweiz. Im Jahr 1896 wurde der Bahnhof Luzern komplett neu gebaut. Am 5. Februar 1971 geschah das Unvorstellbare und der Luzerner Bahnhof ist beinahe komplett niedergebrannt. Der Architekt Santiago Calatrava entwarf den heutigen Bahnhof und 1990 wurde der Bau des Bahnhofs fertiggestellt.

Kultur- und Kongresszentrum Luzern KKL



1998 eröffnet, gehört das KKL nebst Kappelbrücke und Löwendenkmal zu den Wahrzeichen von Luzern. Der französische Architekt Jean Nouvel entwarf das KKL eigentlich auf dem Vierwaldstättersee. Aus mehreren Gründen konnte dies jedoch nicht verwirklicht werden. Er entschloss das Wasser zu sich zu holen mit zwei Wasserkanälen, die direkt ins Gebäude fliessen. Das markante Dach, dass aus 2'000 Aluminiumplatten besteht, hat eine Gesamtfläche von über 12'000m² und wiegt über 2'400 Tonnen.



Wegbeschreibung



Informationen

Laufe Richtung Brücke 6 und rechts vorbei an der Seebar. Du stehst jetzt vor der Universität Luzern.



Frage 5

Was steht auf dieser Anzeigetafel vor der Uni?

- | | |
|--------------------|------------|
| A) Bahnhofplatz | Punkte = 2 |
| B) Kongresszentrum | Punkte = 4 |
| C) Vorfahrt KKL | Punkte = 6 |

Universität Luzern



Mit rund 3'500 Studierenden und 82 Professoren gehört die Universität Luzern zu den kleineren Universitäten der Schweiz. Jedoch reichen die Wurzeln weit zurück, denn seit dem Jahr 1600 gibt es in Luzern Studiengänge für Philosophie und Theologie. Im Fokus der Universität Luzern stehen humanistische Wissenschaften wie Theologie, Kultur- und Sozialwissenschaften, Rechtswissenschaften, Wirtschaftswissenschaften, Gesundheitswissenschaften, Verhaltenswissenschaften, sowie Medizin und Psychologie.

Suche diese Statue in Ufernähe.



Frage 6

Welche Stadt ist auf dem Sockel der Statue erwähnt?

- | | |
|------------|------------|
| A) München | Punkte = 3 |
| B) Paris | Punkte = 6 |
| C) Wien | Punkte = 9 |

Parkanlage Inseli



Mit einem wundervollen Ausblick auf die Luzerner Skyline und seiner zentralen Lage ist das Inseli ein bedeutender und prominenter Freiraum der Stadt Luzern. Im Frühling und Sommer eine grüne Oase, wo man sich gerne trifft. Im Herbst findet hier für zwei Wochen die Luzerner „Määs“ statt und in der Weihnachtszeit „Rudolfs Weihnacht“.



Wegbeschreibung



Informationen

Verlasse jetzt das Inseli und laufe zum Werftsteg (Brücke) Richtung Ufshötti. Bist du auf dem Werftsteg, schau zu deiner Rechten und suche dieses Gebäude der SGV.



Frage 7

Was steht auf dem Schild der SGV?

- | | |
|------------|------------|
| A) Eingang | Punkte = 3 |
| B) Grüezi | Punkte = 6 |
| C) Kantine | Punkte = 9 |

Pilatus



Unser Hausberg, der Pilatus, ist nicht nur ein imposanter Berg, sondern bringt auch viele Geschichten mit sich. Nach einer Sage im Sommer 1421 flog ein gewaltiger Drache zum Pilatus und hinterliess einen Drachenstein, dessen Heilwirkung bestätigt wurde. Im Sommer 1868 nächtigte Queen Victoria im Hotel Bellvue, indem die britische Hoheit im Damensitz auf einem Maultier auf den Pilatus ritt. Später im Jahr 1890 wurde das Hotel Pilatus Kulm erbaut und der festliche Speisesaal nach ihr benannt, der Queen Victoria Saal.

Gehe weiter auf dem Werftsteg. Verlasse den Steg und halte ausschau nach diesem roten Schaufelrad auf der linken Seite.



Frage 8

Wann wurde das Schaufelrad erbaut?

- | | |
|---------|------------|
| A) 1880 | Punkte = 2 |
| B) 1892 | Punkte = 4 |
| C) 1894 | Punkte = 6 |

SGV Schifffahrten



Eine Rundfahrt auf dem Vierwaldstättersee ist immer eine gute Idee! Jährlich werden zwischen 2.5 und 3 Millionen Fahrgäste auf dem Vierwaldstättersee transportiert. Zudem gibt es immer wieder verschiedene Events wie zum Beispiel kulinarische Schifffahrten. Ob top moderne Yachten oder nostalgische Dampfschiffe, die SGV bietet mit ihren fünf Raddampfern und den 14 Motorschiffen für alle etwas.



Wegbeschreibung

Bleib weiter auf dem Weg geradeaus. Von weiten kannst du die Ufeschöttli sehen.

Bild vom Weg

Frage 9

Wie viele Sitzbanken gab es auf dem Weg?

- A)
- B)
- C)

Laufe auf dem Weg weiter geradeaus, bis du zu diesem Schild kommst.



Frage 10

Welche Zahl findest du auf der braunen Tafel?

- | | |
|---------|------------|
| A) 8.70 | Punkte = 3 |
| B) 7.20 | Punkte = 6 |
| C) 4.25 | Punkte = 9 |



Informationen

Ufeschöttli



Hast du gewusst, die Ufeschöttli hat ihren Namen, weil es tatsächlich eine Aufschüttung ist. Mit dem Bau des Sonnentunnels entstand mit dem Aushubmaterial die Ufeschöttli. Ein Begegnungsort, der vor allem im Sommer belebt ist zu baden, grillieren und zusammen Zeit zu genießen.

Tribschengebiet



Das Tribschengebiet ist ein idyllisches Umfeld umgeben von einer malerischen Landschaft, eleganten Herrenhäusern und dem See. Der berühmte Komponist Richard Wagner fand von 1866 bis 1872 in der Villa Tribtschen einen Zufluchtsort und komponierte hier seine bekanntesten Kompositionen. Mit seiner landschaftlichen Schönheit, dem reichen kulturellen Erbe und der Verbindung zu einem der grössten Komponisten der Welt verkörpert der Tribtschen die zeitlose Anziehungskraft Luzerns und fesselt Besucher mit seiner Mischung aus Geschichte, Kunst und natürlicher Pracht.



Wegbeschreibung

Verlasse jetzt die Ufschöttli und biege in die Werkhofstrasse. Wenn du in der Nähe von Schurter bist, halte ausschau nach diesem Hydranten.



Frage 11

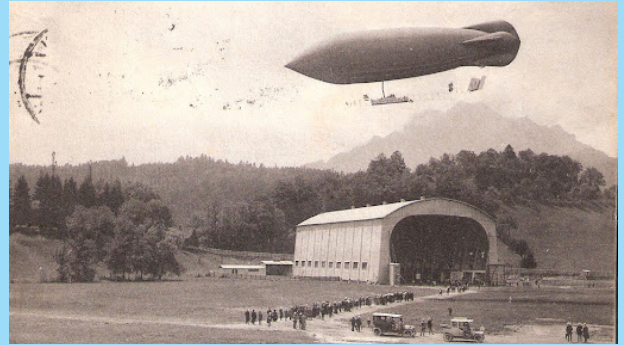
Welche Zahl steht auf dem Hydranten?

- | | |
|---------|------------|
| A) 2248 | Punkte = 2 |
| B) 3359 | Punkte = 4 |
| C) 4356 | Punkte = 6 |



Informationen

Tribschengebiet und der alte Zeppelin Flughafen



Wusstet ihr, dass es im Tribschenmoos früher einen Zeppelin Hangar gab? Die Luftschiffhalle wurde im Jahr 1909 gebaut und die erste Zeppelin Rundfahrt mit der „Ville de Lucerne“ fand am 24. Juli 1910 statt. Bis 1912 verliefen die Zeppelinfahrten erfolgreich und unfallfrei. Doch mit dem Beginn des Ersten Weltkriegs endete auch die Luzerner Luftschiffahrt wegen Kriegsgefahr und finanziellen Schwierigkeiten. 1923 wurde der Hangar abgerissen. Heute befinden sich an der Stelle Sportanlagen und eine Eissporthalle (Eiszentrum Luzern).

Schaue genau und gehe die Strasse weiter bis du einen Macaron Turm siehst. Du bist jetzt beim Hauptsitz der Confiserie Bachmann.



Frage 12

Wie viele Lampen hängen in dieser Gruppe?

- | | |
|-------|------------|
| A) 10 | Punkte = 3 |
| B) 15 | Punkte = 6 |
| C) 20 | Punkte = 9 |

Willkommen am Hauptsitz der Confiserie Bachmann



4 Generationen, über 125 Jahre Erfahrung, eine Familie. Die Erfolgsgeschichte der Confiserie Bachmann startete mit Anton Bachmann im Jahre 1897. Mit der Quartierbäckerei im Wesemlin erschuf Anton ein Familienunternehmen, welches sich in kürzester Zeit zum Inbegriff für Feinschmecker in Luzern entwickelte. Weitere Fachgeschäfte wurden von Raymond Bachmann eröffnet und 1997 stiegen die heutigen CEOs Raphael und Matthias Bachmann in das elterliche Geschäft ein.

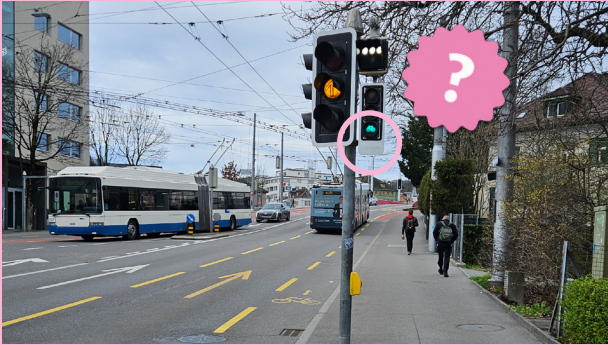


Wegbeschreibung



Informationen

Hast du unser Fachgeschäft verlassen, laufe Richtung Avia Tankstelle. Du befindest dich jetzt auf der Tribschenstrasse. Laufe Richtung Langensandbrücke.



Frage 13

Was steht auf diesem Schild kurz vor der Langensandbrücke?

- | | |
|---------|-------------|
| A) Taxi | Punkte = 5 |
| B) Velo | Punkte = 10 |
| C) Bus | Punkte = 15 |

Langensandbrücke



Die Langensandbrücke in Luzern überquert die Gleise des Hauptbahnhofes und verbindet das Stadtzentrum mit dem Stadtteil Tribtschen in einem dichten Verkehrsknotenpunkt. Sie ersetzt eine in die Jahre gekommene Betonbrücke von 1938, welche den wachsenden Anforderungen des Strassen- und Schienenverkehrs nicht mehr gerecht wurde.

Gehe gerade weiter auf der Brücke.

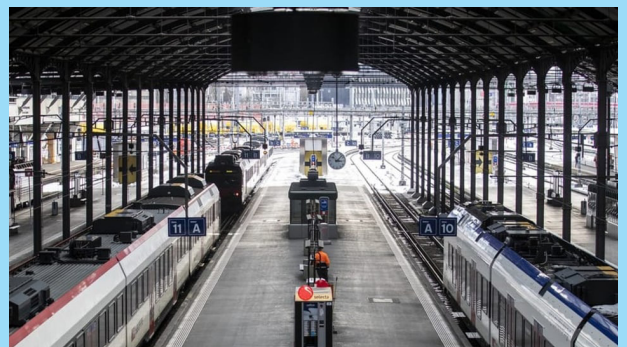


Frage 14

Welche Nummer hat die Weichenschaltung? Suche die Nummer auf den Gleisen.

- | | |
|---------|------------|
| A) X511 | Punkte = 2 |
| B) X522 | Punkte = 4 |
| C) X533 | Punkte = 6 |

Schienen Bahnhof



Der Bahnhof Luzern ist mit seinen 14 Gleisen auf dem sechsten Platz der meist befahrenen Bahnhöfen der Schweiz. Die Perronhalle besteht aus 16 Gleisen, wovon die Gleise 1 bis 11 normalspurig sind. Die meterspurigen Gleise 12 bis 16 werden von der Zentralbahn benützt. Die meisten Züge fahren ab den Bahnsteigen 12 bis 14.



Wegbeschreibung



Informationen

Überquere beim Bundesplatz die Strasse und gehe zum Hotel Cascada.



Frage 15

Welche Zahl steht auf diesem Schild?

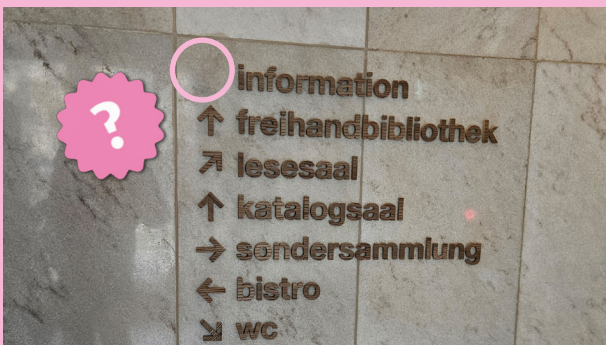
- | | |
|-------|------------|
| A) 22 | Punkte = 3 |
| B) 24 | Punkte = 6 |
| C) 26 | Punkte = 9 |

Bundesplatz



Der Bundesplatz entstand um die Jahrhundertwende und wurde zusammen mit der Moosstrasse als Dreh- und Angelpunkt der Stadt Lucerne konzipiert. Bis heute hat er seine Bedeutung als Verkehrsknotenpunkt nicht verloren.

Gehe die Sempacherstrasse runter bis zum Vögeligärtli. Links im Park erblickst du dann die Stadtbibliothek.



Frage 16

Gehe in die Bibliothek. Wohin zeigt der Pfeil bei der ersten Informationstafel?

- | | |
|---------------------|-------------|
| A) Nach Rechts | Punkte = 4 |
| B) Gerade aus, hoch | Punkte = 8 |
| C) Nach Links | Punkte = 12 |

ZHB Zentral- und Hochschulbibliothek



Mit dem Zusammenschluss der Bürgerbibliothek und der Kantonsbibliothek entstand 1951 die heutige Zentral- und Hochschulbibliothek, kurz ZHB. Sie ist die grösste Bibliothek der Zentralschweiz und besitzt über 1.4 Millionen Bücher und audiovisuelle Medien. In ihrer doppelten Funktion sammelt, erschliesst und vermittelt die ZHB Informationen und Medien sowohl für die breite Öffentlichkeit als auch für die Lehre und Forschung insbesondere an der Universität Luzern, der Pädagogischen Hochschule Luzern sowie den Departementen Wirtschaft und Informatik der Hochschule Luzern.



Wegbeschreibung



Informationen

Suche jetzt den unten abgebildeten Stein im Vögeligärtli.



Frage 17

Welcher Monat ist auf dem Stein erwähnt?

- | | |
|---------|------------|
| A) Mai | Punkte = 2 |
| B) Juni | Punkte = 4 |
| C) Juli | Punkte = 6 |

Vögeligärtli



Von der grauen zur grünen Lunge, denn um 1858 bis 1899 stand hier das erste Gaswerk der Stadt Luzern. 1899 wurde das Gaswerk verlegt und der damals sogenannte Sempachergarten bot Platz für Erholung und Vergnügen. Im gleichen Jahr wurde eine Tropfsteingrotte eingerichtet und 1901 fanden hier Hirsche ihr Zuhause im Hirschpark. Schliesslich stand von 1908 bis 1954 eine grosse Volière, die dem Sempachergarten, der auch Englischer Garten hiess, seinen volkstümlichen Namen gab: das Vögeligärtli.

Biege jetzt rechts in die Hirschmattstrasse. Laufe ein kleines Stück bis du dieses Logo an der Kreuzung beim Viktoraplatz findest.



Frage 18

Welche Farbe hat der Eingangsteppich vom La vie en Rose?

- | | |
|----------|------------|
| A) Rot | Punkte = 3 |
| B) Braun | Punkte = 6 |
| C) Grau | Punkte = 9 |

La vie en rose



Du brauchst eine kurze Verschaufpause? Kein Problem, du befindest dich vor unserem Lifestyle Cafe La vie en rose. Lass dich von unserem charmanten Ambiente und unseren kulinarischen Köstlichkeiten verzaubern, wir freuen uns auf dich!



Wegbeschreibung



Informationen

Überquere die Strasse Richtung Kantonalbank. Du stehst jetzt vor der Confiserie Bachmann.



Frage 19

Welche Form hat der Getränke Kühler in der Ecke?

- | | |
|---------------|-------------|
| A) Rund | Punkte = 4 |
| B) Viereckig | Punkte = 8 |
| C) Rechteckig | Punkte = 12 |

Confiserie Bachmann Kantonalbank und Schutzengeli



Hast du unsere Schutzengel schon mal probiert? Die feinen, zartschmelzenden Knuspertruffes schenken seit 13 Jahren Menschen ein Lächeln ins Gesicht. Mit den vier verschiedenen Geschmacksrichtungen Caramel, Erdbeere, Milch und Dunkel entfalten sich kulinarische Genussmomente.

Suche den gelben Briefkasten und gehe durch die Passage Buobenmatt bis vor das Stadttheater.



Frage 20

Wann war der erste grosse Umbau des Luzerner Stadttheater?

- | | |
|---------|------------|
| A) 1897 | Punkte = 2 |
| B) 1898 | Punkte = 4 |
| C) 1899 | Punkte = 6 |

Stadttheater



Das Luzerner Theater wurde 1839 eröffnet und nach einem verheerenden Brand im Jahr 1924 vollständig wiederaufgebaut. Es verfügt über 481 Sitzplätze, die sich auf das Parkett und zwei Galerien verteilen. Das Luzerner Theater ist heute das älteste Theater der Schweiz, in dem noch immer Schauspiel, Oper, Ballett und Konzerte aufgeführt werden.



Wegbeschreibung



Informationen

Auf der anderen Strassenseite zu deiner linken, findest du den Rathaussteg.



Frage 21

Wann wurde der Rathaussteg erstellt?

- | | |
|---------|------------|
| A) 1850 | Punkte = 3 |
| B) 1899 | Punkte = 6 |
| C) 1912 | Punkte = 9 |

Das Luzerner Wahrzeichen – Der Wasserturm



Im 13. Jahrhundert entsteht der Luzerner Wasserturm – fast hundert Jahre vor der benachbarten Kapellbrücke. Der Luzerner Wasserturm besticht als trutziges und doch attraktives Bauwerk. Der achteckige, gut 34m hohe Turm wurde um 1300 als Teil der Stadtmauer errichtet und diente wechselweise als Stadtarchiv, Schatzkammer, Kerker und Folterkammer. Heute beherbergt das mittlere Stockwerk das Vereinslokal des Luzerner Artillerievereins.

Überquere jetzt den Rathaussteg. Auf dem Steg kannst du auch ein tolles Foto von der Kapellbrücke machen.



Frage 22

Wie viele Lampen hat die Brücke?

- | | |
|-------|------------|
| A) 8 | Punkte = 2 |
| B) 10 | Punkte = 4 |
| C) 12 | Punkte = 6 |

Rathaussteg

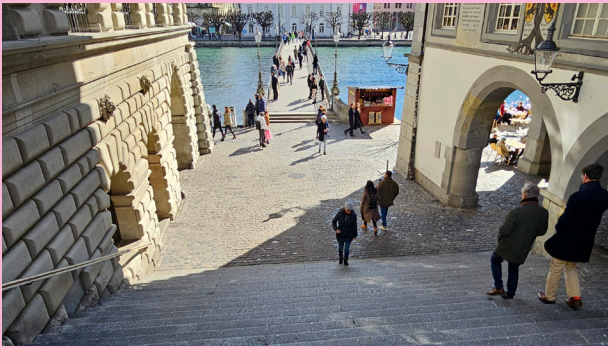


Mit seiner Gesamtlänge von 90m verbindet der Rathaussteg das Luzerner Theater an der Bahnhofstrasse mit dem Rathaus in der Altstadt. Der heutige Übergang ersetzte eine eiserne Fachwerkbrücke von 1899. Der Rathaussteg wird durchschnittlich von über 13'000 Personen pro Tag überquert.



Wegbeschreibung

Hast du den Rathaussteg überquert, laufst du die Treppen hoch zum Rathausplatz.



Frage 23

Wie viele Stufen hat die Treppe?

- | | |
|-------|-------------|
| A) 24 | Punkte = 5 |
| B) 28 | Punkte = 10 |
| C) 30 | Punkte = 15 |



Informationen

Zunftthaus zur Pfistern



Im Jahre 1408 wurde die Luzerner Pfisternzunft gegründet. Die Zunft bestand aus Handwerkern, den Pfistern (Bäcker) und den Müllern. Das Zunftthaus war nicht nur Treffpunkt für die «hohen Herren», sondern hier wurden die Mehl- und Brotpreise festgelegt und über die Mitgliedschaft neuer Zünfter beraten. Nach einigen Besitzerwechseln wurde das Zunftthaus im Jahre 1977 dem Bäcker- und Konditorenmeisterverband des Amtes Luzern verkauft und die neu gegründete Genossenschaft Zunftthaus zur Pfistern gab dem Haus den ursprünglichen Zweck und Wert zurück.

Suche dieses Schild beim Rathaus/Kornmarkt Richtung Furrengasse.



Frage 24

Welche Zahl ist rechts unten abgebildet?

- | | |
|-------|------------|
| A) 30 | Punkte = 2 |
| B) 40 | Punkte = 4 |
| C) 50 | Punkte = 6 |

Luzerner Rathaus



Das Rathaus wurde zwischen 1602 und 1606 im Stil der italienischen Renaissance gebaut. Es steht auf der Liste der Kulturgüter von nationaler Bedeutung im Kanton Luzern. Am 24. Juni 1606 wurde die erste Ratssitzung im Rathaus abgehalten. Bis 1798 tagte hier der Grosse und der Kleine Rat. Heute hält hier der Grosse Stadtrat seine Sitzungen ab. Bemerkenswert sind der Portraitsaal, wo auch Ziviltrauungen abgehalten werden.



Wegbeschreibung

Gehe jetzt durch die Furrengasse, beim Badergässli rechts runter zur Reuss. Laufe der Reuss entlang Richtung Kapellbrücke.



Frage 25

Welcher Name steht auf dem Bild 55?

- | | |
|-----------|------------|
| A) Martin | Punkte = 3 |
| B) Johan | Punkte = 6 |
| C) Petrus | Punkte = 9 |



Informationen

Kapellbrücke



Die Kapellbrücke ist schlichtweg das Wahrzeichen von Luzern. Diese historische Holzbrücke, die die Reuss überspannt, ist die zweitälteste Holzbrücke Europas und stammt aus dem 14. Jahrhundert. Ursprünglich war die Brücke länger, durch die Auffüllung des Ufers wurde ein etwa 75 Meter langes Stück um 1835 abgebrochen. In der Nacht vom 18. August 1993 entfachte sich ein grosses Feuer und zerstörte einen Grossteil der Brücke. Die Brücke wurde umgehend wiederaufgebaut, am 14. April 1994 eingeweiht und erneut für Fussgänger freigegeben.

Du stehst jetzt unmittelbar vor dem Zurgilgenhaus. Gehe um dieses Gebäude.



Frage 26

Welche Farbe hat die Fahne an der Spitze?

- | | |
|---------------|-------------|
| A) Rot-weiss | Punkte = 5 |
| B) Grün-weiss | Punkte = 10 |
| C) Blau-weiss | Punkte = 15 |

Zurgilgenhaus



Das zwischen 1507 und 1510 erbaute Zurgilgenhaus am Schwanenplatz gehört zu den ältesten Steinhäusern der Stadt Luzern. Mit seinem markanten Turm ist es kaum aus dem Stadtbild wegzudenken und dürfte unzählige Touristenfotos zieren. Bis heute ist es im Besitz der Patrizierfamilie zur Gilgen.



Wegbeschreibung



Informationen

Du befindest dich jetzt auf dem Kapellplatz. Suche die unten abgebildeten Stuckaturen.



Frage 27

Welches Tier ist auf dem Wappen?

- | | |
|------------|------------|
| A) Löwe | Punkte = 2 |
| B) Elefant | Punkte = 4 |
| C) Schwan | Punkte = 6 |

Kapellplatz



Auf dem Kapellplatz mit dem farbenfrohen Fritschibrunnen liegt der Legende nach „Bruder Fritsch“, eine Fasnachtsfigur, begraben. Die Säule des Brunnens stellt die Familie Fritsch dar. Sie wird von Fasnachtsmasken aus der Zeit der Jahrhundertwende überragt und von einem Fahnenträger gekrönt. Auf dem Kapellplatz beginnt am Schmutzigen Donnerstag die alljährliche Fasnacht und läutet eine einwöchige Veranstaltung ein, die in den frühen Morgenstunden des Aschermittwochs endet.

Suche den Kapellplatz 10. Kommst du vom Schwanenplatz, ist es die erste Gasse rechts. Laufe durch diese Gasse bis du zu diesem Platz kommst.

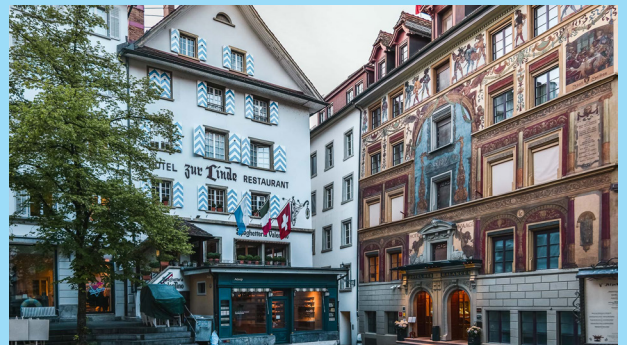


Frage 28

Wie heisst der Platz bei diesem abgebildeten Brunnen?

- | | |
|-----------------|------------|
| A) Stiefelplatz | Punkte = 3 |
| B) Schuhplatz | Punkte = 6 |
| C) Lederplatz | Punkte = 9 |

Luzerner Altstadt



In der Altstadt säumen historische und mit Fresken geschmückte Häuser die malerischen Plätze. Besucher können sich an den unzähligen architektonischen, kunstvollen und kulturhistorischen Details erfreuen. Die Gründung der Stadt Lucerne war im Jahr 1178 und bis dato (2024) ist die Luzerner Altstadt 846 Jahre alt. Zudem war Lucerne im Jahre 1798 die Hauptstadt der neuen helvetischen Republik. Dies jedoch nur neun Monate, dann musste die Regierung nach Bern flüchten.



Wegbeschreibung

Vom Brunnen laufst du rechts durch die Grendelpassage, rechts in die Grendelstrasse abbiegen Richtung Schwanenplatz zur Confiserie Bachmann.



Herzlichen Glückwunsch!

Du hast es geschafft und bist am Ziel der Reise angekommen. Im Confiserie Bachmann Fachgeschäft am Schwanenplatz wartet ein süsses Geschenk auf dich.



Informationen

Confiserie Bachmann Schwanenplatz



Zwischen Uhren, Schmuck und Banknoten duftet es am Schwanenplatz nach zartschmelzender Schokolade und ofenfrischen Brot und Gebäcken. Mit 400 m² bildet der Standort das Hauptgeschäft der Confiseur Bachmann AG. Ein Mekka für Schleckmäuler mit einer Flowing Chocolate Wall und Cafeteria/Restaurant.

Hol dir dein Geschenk!

Na, bist du dir sicher, dass du bei allen Fragen auf die richtige Lösung gekommen bist?

So geht's weiter:

1. Addiere bei jeder Frage die grüne Ziffer der Antwort, die du ausgewählt hast.
2. Gehe ins Bachmann Fachgeschäft am Schwanenplatz und nenne unseren Mitarbeitenden deine Lösungszahl.
Lösungszahl = _____
3. Zeige an der Kasse den folgenden Code und erhalte das Geschenk:



Artikelnummer: 57565

Herzlichen Dank für das Absolvieren des **Detektiv-Trails 2**! Wir hoffen, der Trail hat dir Spass gemacht und freuen uns dich bald wieder in einem unserer Fachgeschäfte anzutreffen.

Deine Confiserie Bachmann